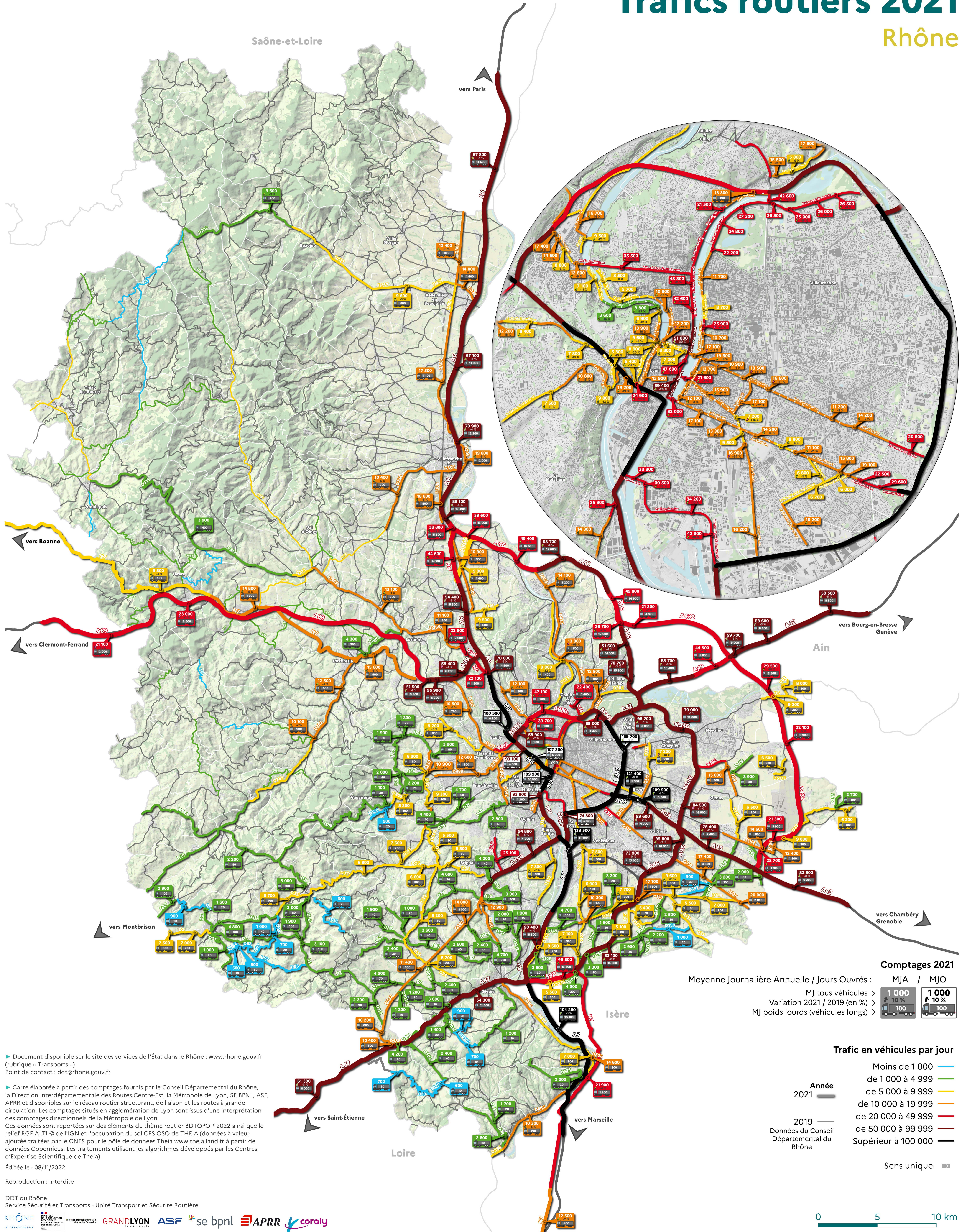




Traffics routiers 2021

Rhône



Comptages 2021

Moyenne Journalière Annuelle / Jours Ouvrés : MJA / MJO

MJ tous véhicules >	1 000	1 000
Variation 2021 / 2019 (en %)	10 %	10 %
MJ poids lourds (véhicules longs) >	100	100

Trafic en véhicules par jour

Moins de 1 000	—
de 1 000 à 4 999	—
de 5 000 à 9 999	—
de 10 000 à 19 999	—
de 20 000 à 49 999	—
de 50 000 à 99 999	—
Supérieur à 100 000	—
Sens unique	→

Document disponible sur le site des services de l'État dans le Rhône : www.rhone.gouv.fr (rubrique « Transports »)
Point de contact : ddt@rhone.gouv.fr

Carte élaborée à partir des comptages fournis par le Conseil Départemental du Rhône, la Direction Interdépartementale des Routes Centre-Est, la Métropole de Lyon, SE BPNL, ASF, APRR et disponibles sur le réseau routier structurant, de liaison et les routes à grande circulation. Les comptages situés en agglomération de Lyon sont issus d'une interprétation des comptages directionnels de la Métropole de Lyon.

Ces données sont reportées sur des éléments du thème routier BDTPO® 2022 ainsi que le relief RGE ALTI® de l'IGN et l'occupation du sol CES OSO de THEIA (données à valeur ajoutée traitées par le CNES pour le pôle de données Theia www.theia.land.fr à partir de données Copernicus. Les traitements utilisent les algorithmes développés par les Centres d'Expertise Scientifique de Theia).

Éditée le : 08/11/2022